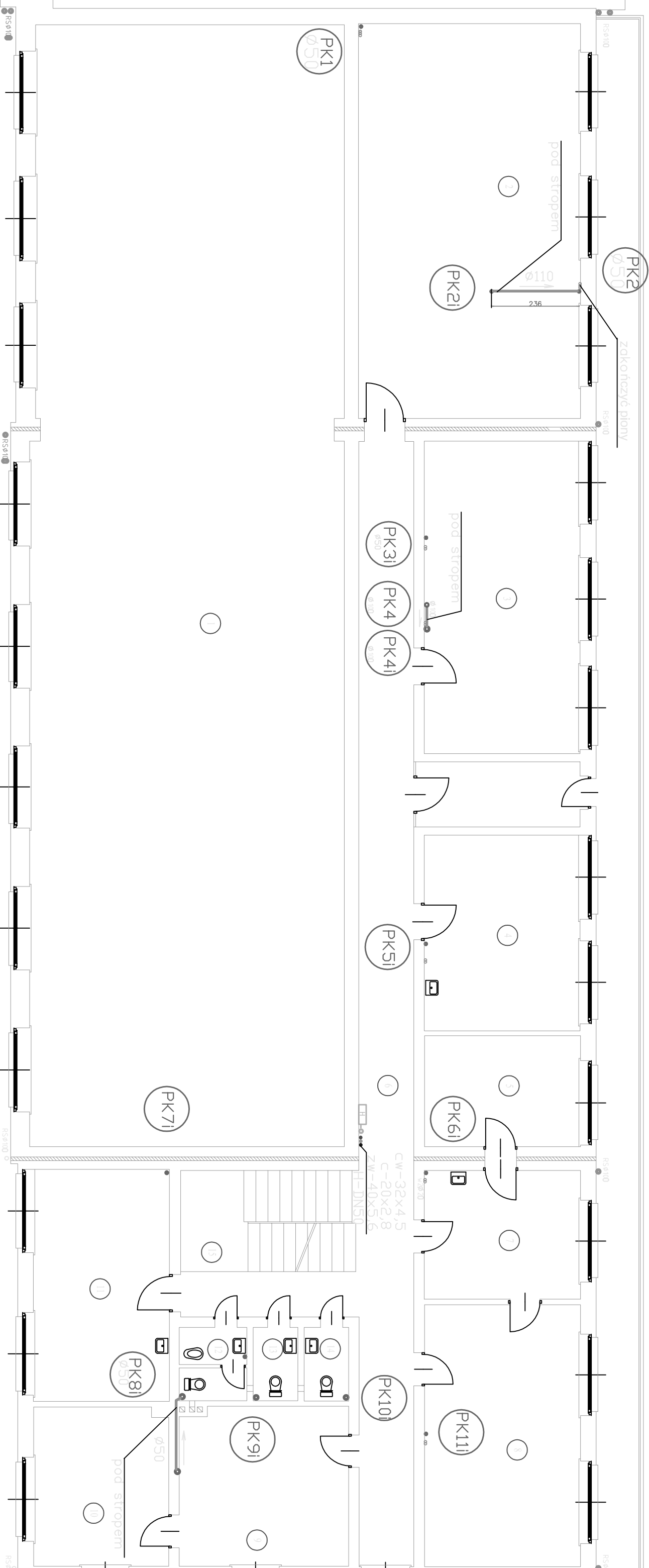


wymiana pionu
Ø50 / Ø110



OZNACZENIA

PK1i	pion kan. san.-istniejący
PK1	pion kan. san.-nowy
WD	wywietrzak dachowy grawitacyjny
WDM	wywietrzak dachowy z went. mech.
WS	wentylator ścienny
---	instal. wody zimnej
---	instal. wody ciepłej
---	instal. cyrkulacji
---	instal. hydrantowa

Na poziomie i piętra zakochać istniejące pionu wod.

UWAGA:

Tytuł rysunku INSTALACJA WOD. – KAN. RZUT I PIĘTRA		Nazwisko		upr.nr	Data	Podp
Projektował: mgr inż. D. OKTAWIEC 805/88.05.2006		Opracował				
Kier. zesp. mgr inż. P. RENKE 518/02.05.2006						
Objekt: BUD. KLUBU SPORT. – ŚWIETLICA ŚRODOWISKOWA przy ul. Wolności 2a 44-230 Czerwonka-Leszczyny						
Inwestor: URZĄD GMINY I MIASTA CZERWIONKA-LESZCZYN 44-230 Czerwonka-Leszczyny, ul. Parkowa 9		Stadium projektu PROJEKT BUDOWLANO- WYKONAWCZY		Nr projektu 38/09/BR/20		
BAUREN Renke Piotr ul. Ceglina 16 44-200 Rybnik		PRACOWNIA PROJEKTOWA ul. Świerkiana 12 44-200 Rybnik		Skala 1:100		Numer rysunku 2/WK

