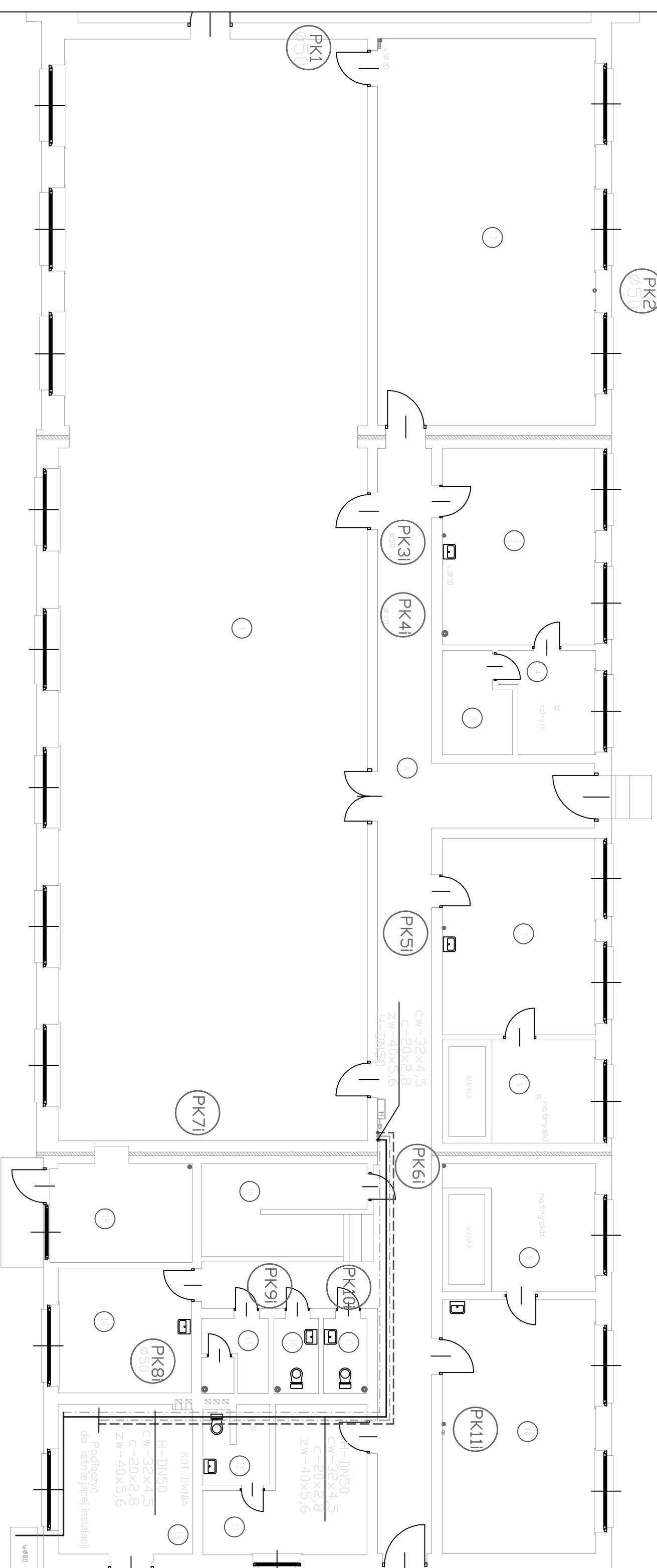


wymiara: pionu
 ø50 / ø110



OZNACZENIA

- PK1i pion kan. san.-istniejący
- PK1 pion kan. san.-nowy
- instal. wody zimnej
- instal. wody ciepłej
- instal. cyrkulacji
- instal. hydrantowa

Tytuł rysunku	INSTALACJA WOD. – KAN. RZUT PARTERU		
Obiekt	BUD. KLUBU SPORT. – ŚWIETLICA ŚRODOWISKOWA przy ul. Wolności 2a 44-230 Czerwionka-Leszczyny		
Investor	URZĄD GMINY I MIASTA CZERWIONKA-LESZCZYNY 44-230 Czerwionka-Leszczyny, ul. Parkowa 9		
Projektant	BAUREN Renke Piotr ul. Cegielniana 16 44-200 Rybnik		
Pracownia	PRACOWNIA PROJEKTOWA ul. Świerklońska 12 44-200 Rybnik		
Skala	1:100		
Numer rysunku	1/WK		
Nazwisko	Projektant: mgr inż. D. OKTAWIEC 805/88.05.2006		
upr.nr	Opracował: Kier. zesp. mgr inż. P. RENKE 518/02.105.2006		
Data	Data: 38/09/BR/2006		
Podpis	Podłączyć do istniejącej instalacji		